

- **Publics :**

Professionnels de santé en particulier neurologues, médecins généralistes, et médecins MPR, et tous les acteurs de la prise en charge des patients atteints de sclérose en plaques.

- **Objectifs d'apprentissage :**

- Reconnaître les principaux modes de révélation d'une sclérose en plaques et les approches diagnostiques actuelles.
- Connaître les grandes lignes et les objectifs de l'approche thérapeutique d'une sclérose en plaques à son début.
- Identifier les leviers d'action du médecin généraliste dans le suivi d'un patient atteint de sclérose en plaques.
- Identifier la place d'un réseau de santé dans l'organisation du parcours de soins d'un patient atteint de sclérose en plaques.
- Appréécier les effets des traitements de fond et leurs limites actuelles.
- Proposer une prise en charge symptomatique optimale chez un patient atteint de sclérose en plaques progressive.
- Réévaluer le traitement de fond dans la phase évoluée de la sclérose en plaques.

- **Informations :**

Inscription :

- Obligatoire avant le 22 septembre 2011, bulletin d'inscription à retourner sous pli affranchi à l'adresse du réseau ou par mail.
- Etre à jour de la cotisation 2011 au réseau SINDEFI-SEP (10 €).
- Nombre de places limité, un courrier de confirmation vous sera adressé.

Restauration :

Des pauses et un déjeuner sur place sont offerts.

- **Horaires de la journée :**

De 9h à 17h15 - Accueil à partir de 8h30

- **Ateliers :**

Les ateliers seront répétés afin que chacun puisse y participer.

- **Comité scientifique :**

Alain AMERI, Irène COMAN, Alain CREANGE, Olivier HEINZLEF, Serge MREJEN, Fabienne PANZER, Corinne POL, Claude SAINT-VAL, Sophie SANGLA, Vanessa SURGET.

# PROGRAMME

## Session plénière 9h-10h30

Modérateurs : Dr Corinne POL, Dr Vanessa SURGET, généralistes

- 🌀 La SEP à son début : difficultés diagnostiques  
*Dr Irène COMAN, neurologue*
- 🌀 Le paysage thérapeutique actuel  
*Dr Oliver HEINZLEF, neurologue*
- 🌀 Le rôle du médecin généraliste dans le suivi  
*Pr Alain CREANGE, neurologue*

🌀 Pause 🌀

## Ateliers 10h45-12h15

- 🌀 Un nouveau mode de prise en charge : la place du réseau de santé  
*Equipe de coordination du réseau*
- 🌀 Vérités et contrevérités pour le médecin généraliste  
*Dr Claude SAINT-VAL, neurologue*

🌀 Déjeuner 🌀

## Session plénière 14h-15h30

Modérateurs : Dr Alain AMERI, Dr Sophie SANGLA, neurologues

- 🌀 Limites et perspectives des traitements actuels  
*Pr Bruno STANKOFF, neurologue*
- 🌀 Prise en charge symptomatique :
  - Spasticité : *Pr Jean-Michel GRACIES, médecin MPR*
  - Troubles sphinctériens : *Dr Catherine-Marie LOCHE, médecin MPR*
  - Fatigue : *Pr Jean-Michel GRACIES, médecin MPR*

## Ateliers 15h45-17h15

- 🌀 La place du réseau dans la SEP progressive  
*Equipe de coordination du réseau*
- 🌀 SEP progressive : faut-il poursuivre les traitements de fond ?  
*Dr Caroline PAPEIX, neurologue*

## Espace CAP 15

1-13 Quai de Grenelle  
75015 Paris

### Métro

- Ligne 6 : Bir-Hakeim

### RER C

- Champs de Mars –  
Tour Eiffel



## Quatrième rencontre SINDEFI

“ Les âges de la SEP ”  
Pour une approche adaptée

### RENSEIGNEMENTS ET INSCRIPTION :

Emilie COUDELAS

[emilie.coutelas@sindefi.org](mailto:emilie.coutelas@sindefi.org)

Immeuble Créteil Expansion

9/11 rue Georges Enesco

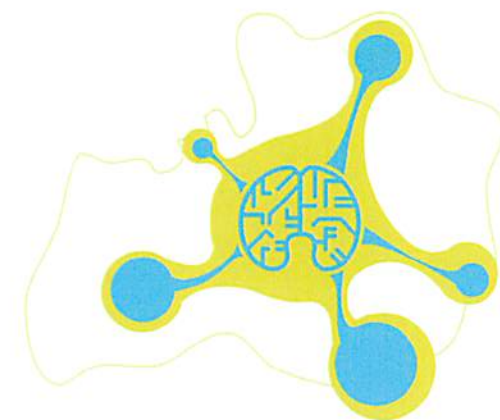
94000 CRETEIL

Tél/Fax : 01 42 07 93 68

[www.sindefi.org](http://www.sindefi.org)

N°Azur 0 810 810 981

PRIX APPEL LOCAL



### GCS SINDEFI

Groupement de coopération Sanitaire

Arrêté ARS N° 10-648 du 01/12/2010

Administrateur : Professeur Alain CREANGE



**iledeFrance**

**Jeudi 6 octobre 2011**  
**Espace CAP 15 - PARIS**